

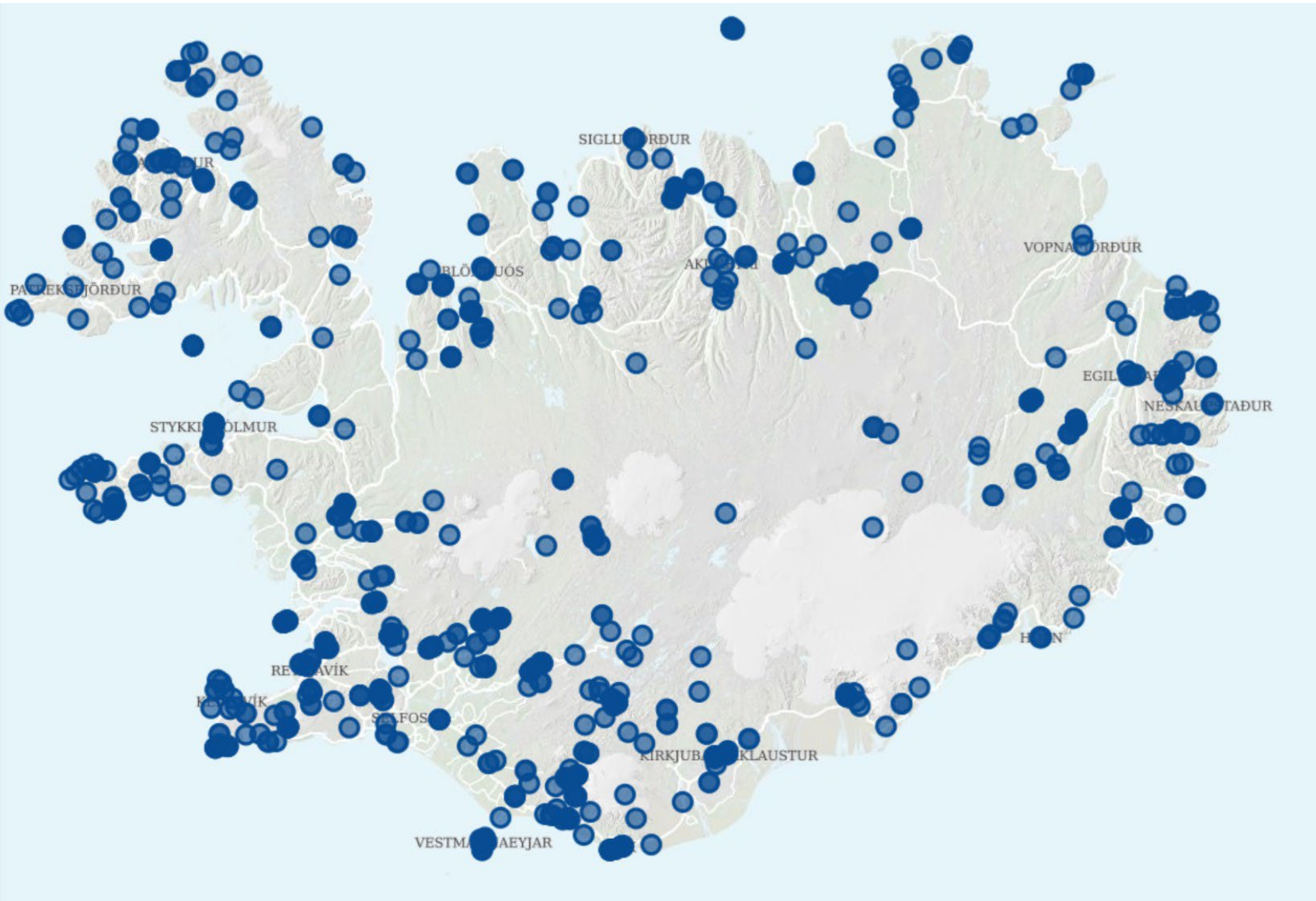
14. apríl 2023

# Framkvæmdasjóður ferðamannaþa 2023

Úthlutun 2023 FF18



Stjórnarráð Íslands  
Menningar- og viðskiptaráðuneytið



Úthlutanir FF  
2012–2022

849 verkefni



# Árangurssaga: Hveradalir

- Verkefnið hefur þrívægis hlotið styrki frá Framkvæmdasjóði ferðamannastaða. Árin 2019, 2020 og 2021.
- Stígagerð um hverasvæðið hlaut **Umhverfisverðlaun Ferðamálastofu 2022**.
- Um er að ræða „svífandi“ sjálfberandi göngustíga úr áli sem lágmarka snertipunkta við jörðina og hlífa þannig hinu viðkvæma hverasvæði sem er vinsæll áfangastaður ferðamanna.
- Svæðið lá undir skemmdum og slyshætta gat myndast. Nú er ferðamönnum beint um svæðið með öruggum hætti.





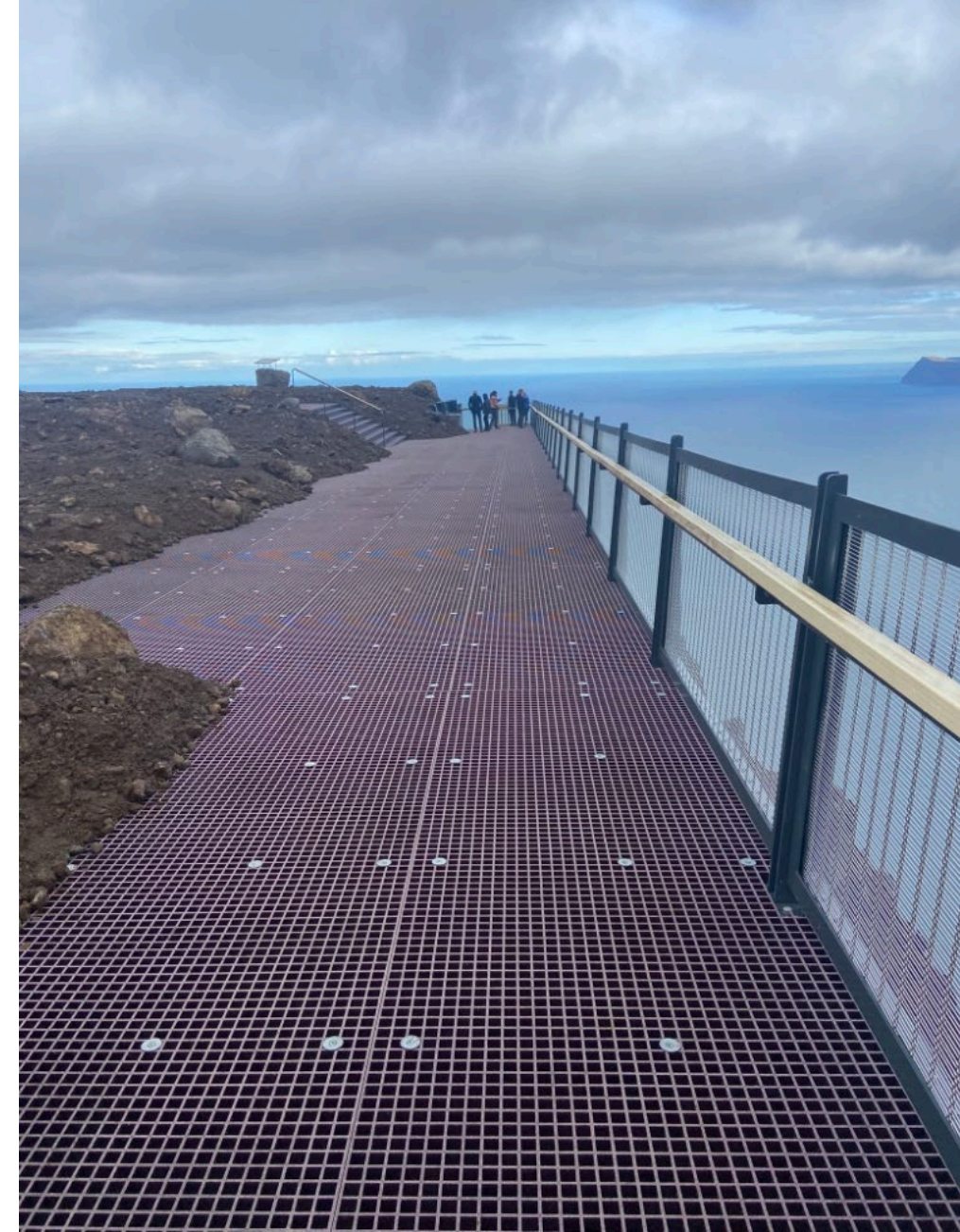
# Árangurssaga: Hveradalir





# Árangurssaga: Bolafjall

- Öryggis og verndaraðgerðir á Bolafjalli hlutu styrk árið 2017. Styrkur til að gera leiðbeinandi stíga á fjallinu, uppsetningu kaðalhandriðs og hönnun og uppsetningu viðvörðunarskilta. Mikilvægt öryggisverkefni á frábærum útsýnisstað og vaxandi ferðamannastað á Bolafjalli.
- Útsýnispallurinn Bolafjalli fékk svo styrk 2018, 2019 og 2020. Útsýnispallurinn hangir utan í þverhniptum stórstuðluðum klettum með stórbrotið útsýni yfir Ísafjarðardjúp, inn jökulfirði og út yfir sjóndeildarhring í átt til Grænlands.
- Bætir öryggi og hefur aðdráttarafli!



# Árangurssaga: Goðafoss

- Verkefnið var unnið á árunum 2013–2019 en Þingeyjarsveit hlaut fyrst styrk úr Framkvæmdasjóði Ferðamannastaða árið 2013 í deiliskipulag og landslagshönnun og síðan í sex ár eftir það í stíga- og pallagerð, merkingar, bílaplan og uppgræðslu.
- Innviðauppbýgging við Goðafoss er dæmi um vel heppnað verkefni þar sem hugað er að öryggi og náttúruvernd með ráðgjöf fagaðila.
- Verkefnið við Goðafoss hlaut Umhverfisverðlaun Ferðamálastofu árið 2020.

## Fyrir

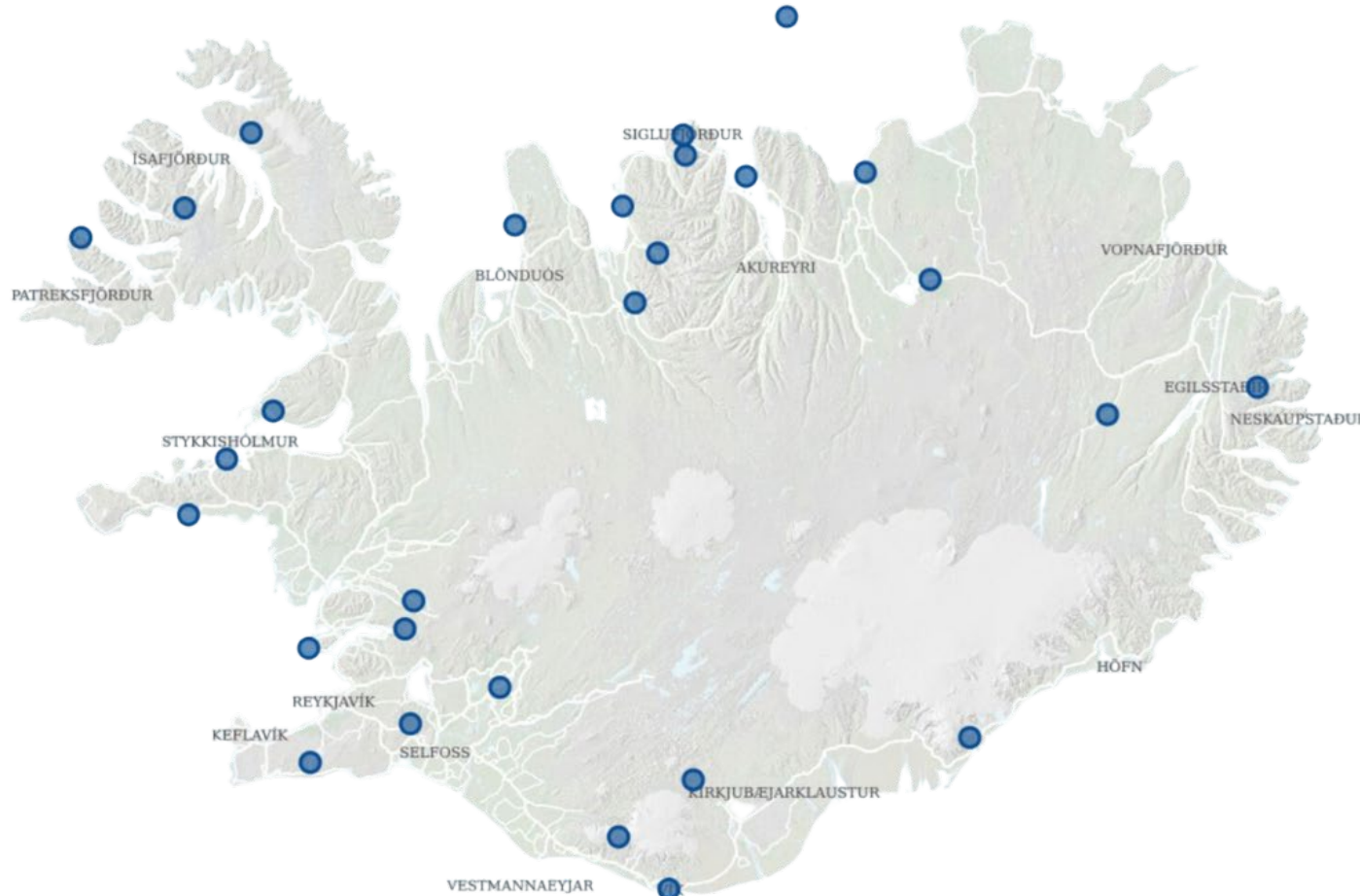


## Eftir





# Úthlutun 2023



101 umsókn

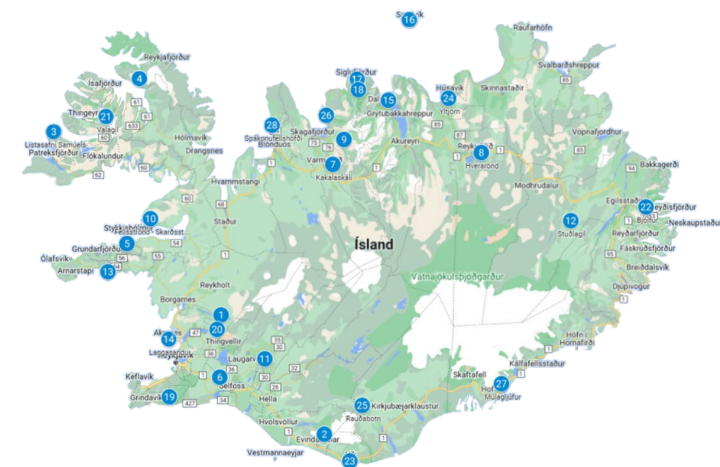
Styrkbeiðnir rúmir 2 ma. kr. til verkefna  
að heildarfjárhæð 6,4 ma.kr.

550 milljónir til úthlutunar

28 verkefni hljóta styrk

# Uppbygging um allt land

- |                                   |                           |
|-----------------------------------|---------------------------|
| 1. England í Borgarfirði          | 15. Hrísey                |
| 2. Fimmvörðuháls                  | 16. Grímsey               |
| 3. Selárdalur                     | 17. Selvíkurviti          |
| 4. Snæfjallahringur               | 18. Botnaleið             |
| 5. Stykkishólmur                  | 19. Seltún                |
| 6. Ölfusdalir                     | 20. Glymur                |
| 7. Kakalaskáli                    | 21. Valagil               |
| 8. Hverarönd                      | 22. Bjólfur               |
| 9. Hólar í Hjaltadal              | 23. Reynisfjall           |
| 10. Fellsströnd –<br>Skarðaströnd | 24. Yltjörn í Norðurþingi |
| 11. Hrunalaug                     | 25. Rauðabotn             |
| 12. Stuðlagil                     | 26. Staðarbjargvík        |
| 13. Ytri-Tunga                    | 27. Múlagljúfur           |
| 14. Langisandur                   | 28. Spákonufellshöfði     |





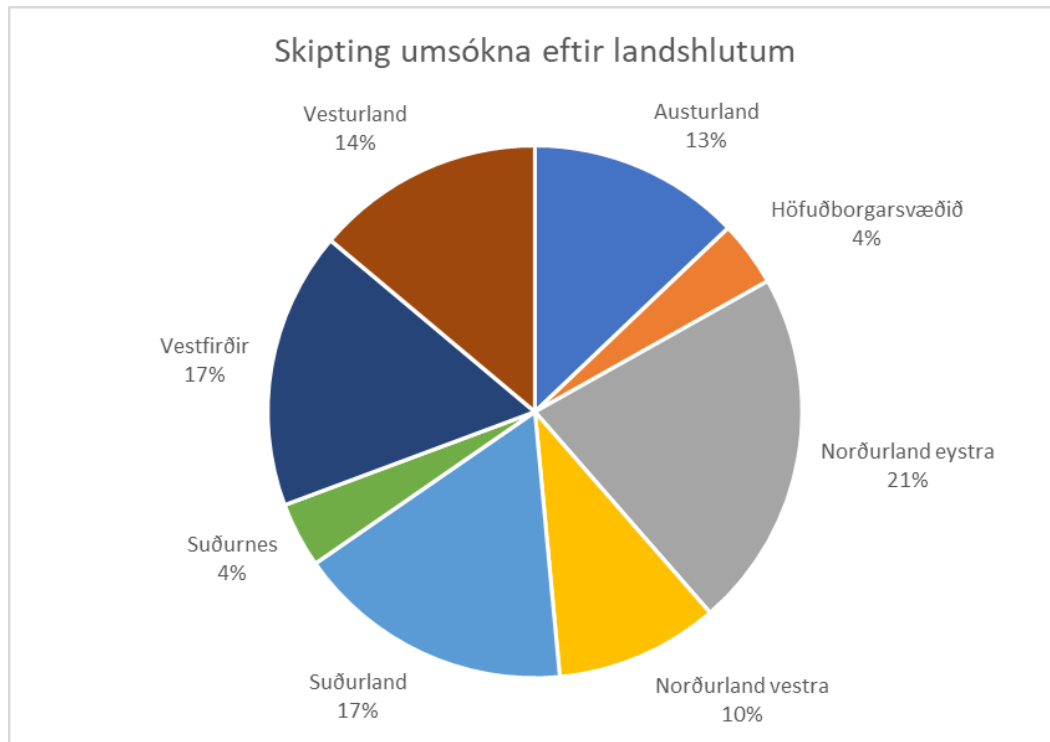


20 af 28 verkefnum  
sem hljóta styrk  
eru skilgreind á  
áfangastaðaáætlun  
innan síns svæðis



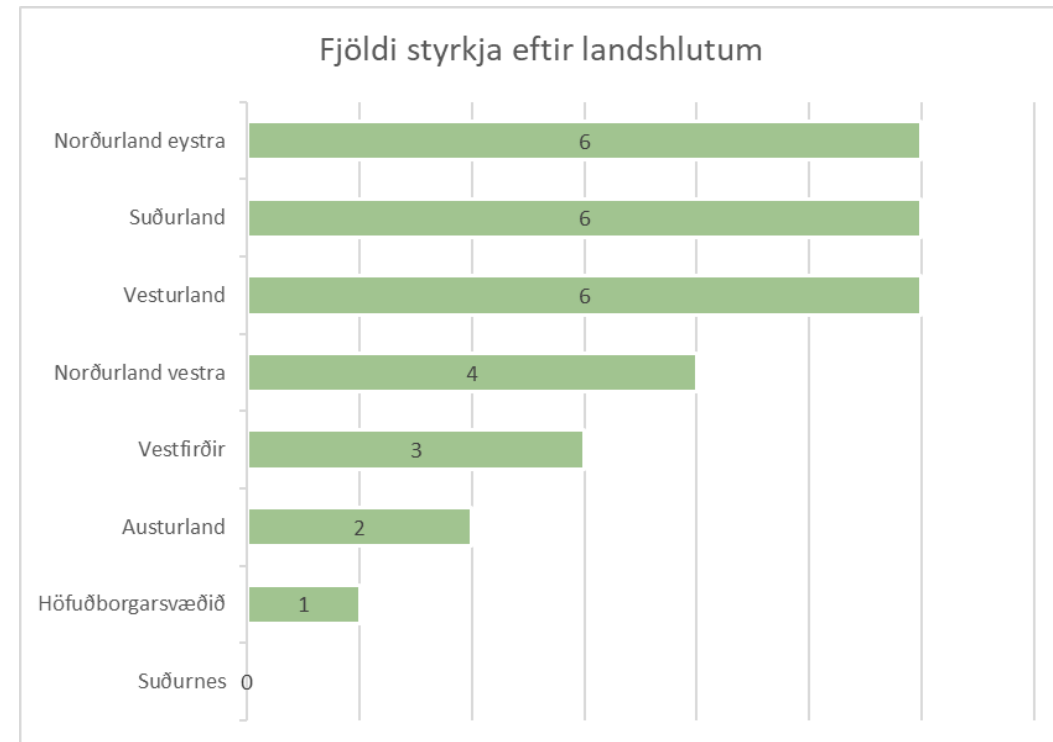
# Styrkumsóknir

101 verkefni – Alls 2 milljarðar



# Styrkir veittir

28 verkefni – Alls 550 milljónir





# Baugur Bjólfs - hæsti styrkurinn í ár



**Múlaping**  
Baugur Bjólfs  
útsýnispallur á Seyðisfirði

157,6 m.kr.

Baugur Bjólfs er hringlaga útsýnispallur sem situr á Bæjarbrún. Hér er einstakt útsýni yfir Seyðisfjörð — frá mynni fjarðarins, yfir bæinn, fjallahringinn og suðvestur inn í dalinn. Að ofanverðu gnæfa tindar Bjólfs yfir.

# Baugur Bjólfs

## Afstöðumynd

Tvö rústæði og 26 almenn bilastæði með málaryfirborði eru um 170 metrum sunnar en útsýnispallurinn en ferðamönnum er ætlað að ganga síðasta spólinn til að styrkja upplifun af svæðinu. Við aðkomusvæðið er torg með náttúrulegri hellulögn úr holtagrjóti, upplýsingaskiltum, nestisborði og hjólabogum. Möguleiki er að koma upp WC aðstöðu á svæðinu og er það hluti af síðari áföngum uppbyggingar.

Gönguleiðin að útsýnispallinum er akfær en einungis ætluð fyrir akstur neyðarbíla/ viðhaldstækja og að 2 bilastæðum fyrir hreyfihlaða sem eru um 30 m frá innkomu að pallinum. Gætt er að aðgengi allra og eru bilastæði fyrir hreyfihlaða með yfirborði úr ecoraster jarðvegsgrindum og stígatenging að útsýnispallinum er með ultra úti yfirborðslagi úr grjóti úr nærumhverfinu, lagt með gegndræpu bindiefni á þjappaðan jarðveg með ecoraster plastgrindum. Stígurinn er 1,8 metra breiður og með 2-5% halla.

Verkið felur í sér jafnframt endurheimt á náttúrulegu holti á svæðum sem röskuð eru vegna framkvæmdar ásamt því að núverandi aksturshringur er afmáður. Grjóti af söfnunarstað er raðað upp á óreglulegan hátt og gæta skal þess að mosi og skófir vísi upp. Uppgrafið efni verður endurnýtt í landmótun á staðnum.

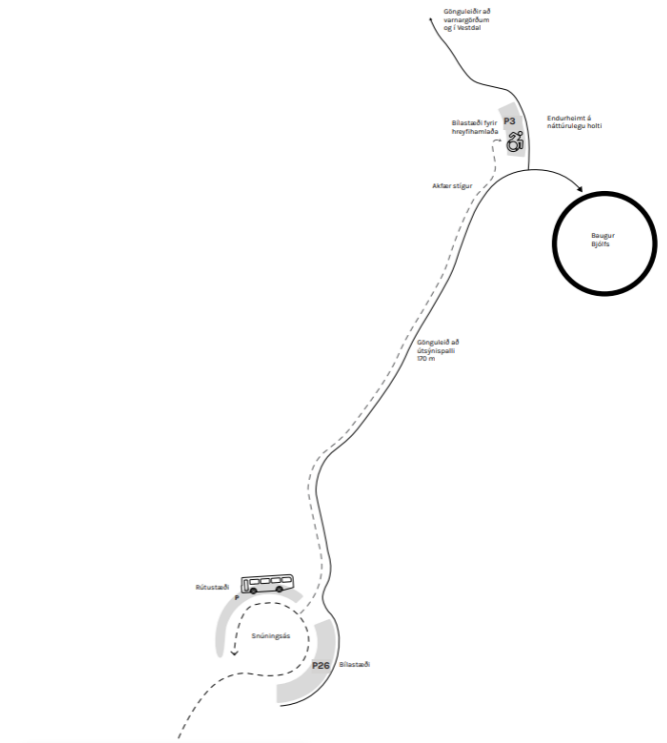
Baugur Bjólfs



## Aðkoma og bilastæði

Að lokum er komið að snúningsás með bilastæðum en þaðan er um 170 metra ganga að útsýnispallinum. Síðasta spólinn er ferðamönnum ætlað að ganga, sem styrkir upplifunina af stórkostlegu útsýninu. Þegar komið er að útsýnissvæðinu blasir Baugur Bjólfs við, en hér sést út fjörðinn í fyrsta sinn á þessari leið. Gönguleiðin frá snúningsánum er akfær og tvö bilastæði fyrir hreyfihlaða eru við útsýnispallinn. Frá útsýnissvæðinu getur ferðin haldið áfram að varnargörðunum og út í Vestdal.

Baugur Bjólfs





# Stuðlagil - næsthæsti styrkurinn í ár

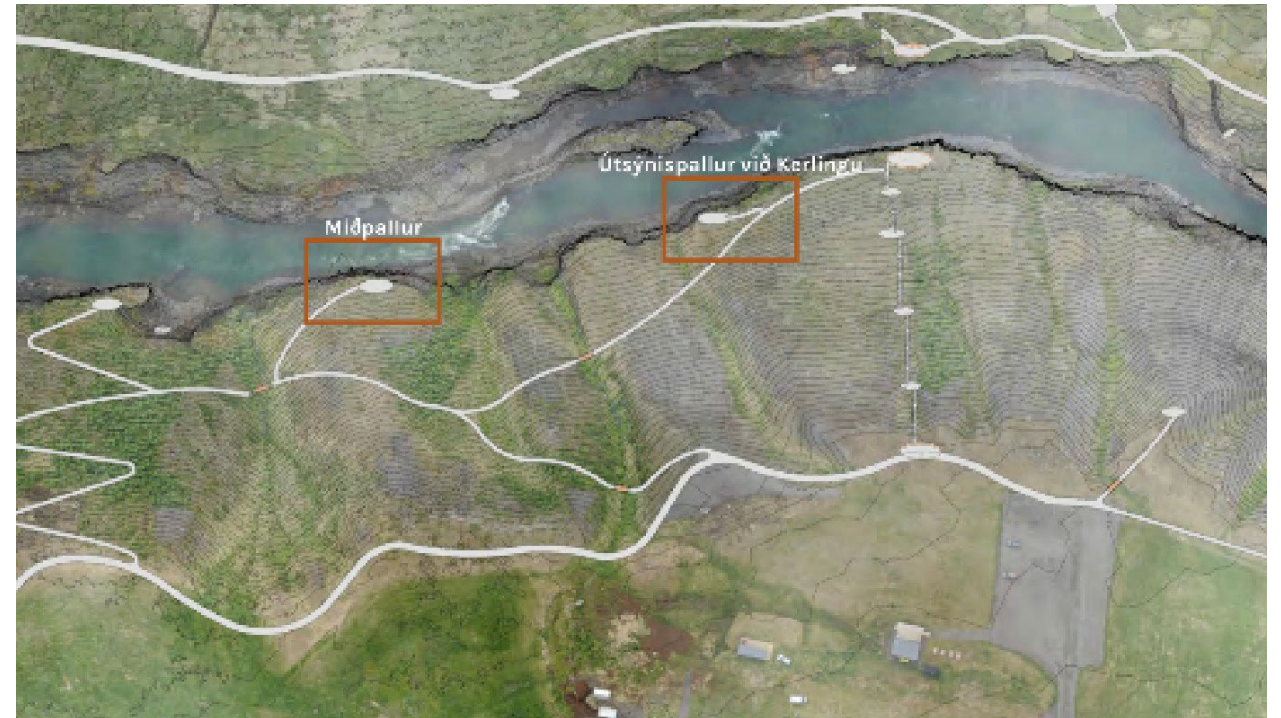


**Jökuldalur slf.**  
Öryggi og náttúruvernd  
við Stuðlagil  
81,7 m.kr.

Stuðlagil er fjölsóttur ferðamannastaður á Austurlandi sem sífellt fleiri heimsækja ár hvert og er auk þess á áfangastaðaáætlun svæðisins.

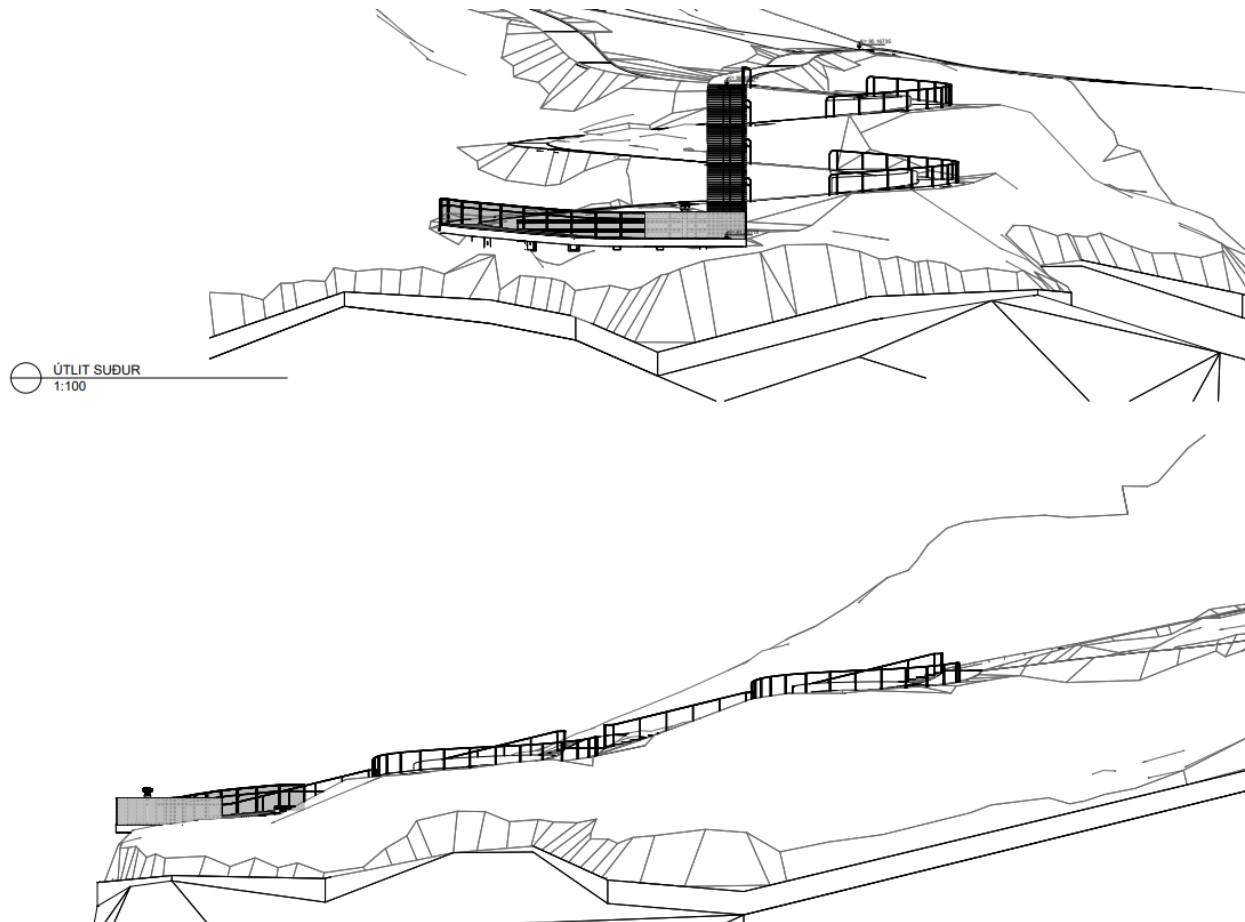
Verkefnið bætir öryggismál við þennan afar vinsæla ferðamannastað og rímar auk vel við áherslur sjóðsins varðandi innviðauppgjöngu og náttúruvernd.

# Stuðlagil





# Útsýnispallur í hlíðum Reynisfjalls



## Mýrdalshreppur Útsýnispallur í hlíðum Reynisfjalls 72 m.kr.

Verkefnið stuðlar að verndun gróðurs og fuglalífs og eykur aðgengi, upplifun og öryggi gesta á þessum vinsæla ferðamannastað.

Verkefnið er auk þess á áfangastaðaáætlun Suðurlands.

# Útsýnispallur í hlíðum Reynisfjalls

## NÚVERANDI ÁSTAND ÖRYGGISMÁL

Hættulegir slóðar, sem orðið hafa til undan troðningi, verða afmáðir. Útsýnispallurinn mun skapa aðstæður fyrir örugga umferð um svæðið





# Hrísey – greið leið um fornar slóðir



Verkefnið felst í því að laga leiðina sem fylgir að mestu „kindagötum“ sem á stöðum er orðin mjög hættuleg þar sem sjórinn hefur grafið undan bökkunum.

Stefnt er á að gera 1.2 metra breiðan stíg með salla, færa hann þar sem þess er þörf lengra frá ströndinni, huga að öryggismálum, jarðvegs- og vatnsrofi og bæta aðgengi fyrir sem flesta og opna svæðið fyrir fleiri útivistarhópa, gangandi, hjólandi og skíðandi.

## Akureyrarbær

Gerð göngustígs í Hrísey, bæta aðgengi og huga að öryggismálum og náttúruvernd.  
27 m.kr.





# Styrkir ársins 2023

- 157,6 m. kr. Bauguþjólfur útsýnispallur á Seyðisfirði
- 81,1 m. kr. Öryggi og náttúruvernd við Stuðlagil
- 72 m. kr. Útsýnispallur í hlíðum Reynisfjalls
- 27 m. kr. Hrúsey - greið leið um fornar slóðir
- 24 m. kr. Uppbygging á Englandi
- 21 m. kr. Yltjörn – Bætt aðgengi
- 20 m. kr. Seltún – Áframhaldandi uppbygging
- 18,7 m. kr. Múlagljúfur- 2. áfangi. Framkvæmd og frekari hönnun áfangastaðar
- 15,5 m. kr. Innviðauppbýgging, náttúruvernd og öryggismál í selafjörrunni við Ytri -Tungu
- 13 m. kr. Staðarbjargavík - Hönnun útsýnispalla og stiga
- 12,3 m. kr. Umbætur í Ölfusdölum - Reykjadalur og nærliggjandi svæði
- 11,4 m. kr. Spákonufellshöfði - Fasi 2
- 10,5 m. kr. Hrunalaug uppbygging
- 10,2 m. kr. Stikun og merkingar á gönguleið milli Ólafsfjarðar og Siglufjarðar
- 8,3 m. kr. Uppbygging Hóla í Hjaltadal sem áfangastaðar fyrir ferðamenn.
- 6,8 m. kr. Grímsey- bætt upplifun og öryggi
- 6 m. kr. Gengið úr leirnum
- 5,9 m. kr. Glymur íbotni Hvalfjarðar
- 5,8 m. kr. Hólmsá-Rauðibotn-Hólmsárlón, skipulag, hönnun og merkingar
- 4,7 m. kr. Valagil - göngustígur og áfangastaður
- 4,5 m. kr. Hönnun á aðgengi og sturtuáðstöðu á Langasandi.
- 3,3 m. kr. Stikun og merkingar gönguleiðar yfir Fimmvörðuháls
- 3 m. kr. Göngustígar og aðgengi Listasafni Samúels í Selárdal
- 2,8 m. kr. Gönguleið að Selvíkuvita og rústum Evangers- 1. Hluti
- 2,5 m. kr. Bætt aðgengi að Sviðsetningu Haugsnesbardaga
- 600 þ. kr. Merking gönguleiðarinnar um Snæfjallahringinn
- 500 þ. kr. Áningarhólf við Skjöld í Stykkishólmi-Helgafellssveit
- 460 þ. kr. Gönguleið: Fellsströnd - Skarðsströnd





Óskum  
styrkhöfum  
til hamingju!



Stjórnarráð Íslands  
Menningar- og viðskiptaráðuneytið